



Gemeinde Blaustein
Alb-Donau-Kreis
Beschlussvorlage

Beratungsgremium: Gemeinderat

Sitzung am 12.11.2013

Vorlagen Nr. 63/2013

öffentlich
 nicht-öffentlich

Beratungsgegenstand:

Außerplanmäßige Ausgabe im VMH
Radwegausbau Herrlingen-Wippingen, Auftragsvergabe

Beschlussantrag:

Zustimmung zu einer außerplanmäßigen Ausgabe in Höhe von 75.206,10€
Zustimmung zur Auftragserteilung an die Fa. Heim
Zustimmung gemäß § 6 Straßengesetz zur Umstufung der
Gemeindeverbindungsstraße Herrlingen-Wippingen

Vorberatungen keine

Empfehlung der Vorberatung:

Thomas Kayser
Bürgermeister

Sachdarstellung:

Die Verwaltung hat am 25.06.2013 über das weitere Vorgehen bzgl. des Ausbaus des Radweges Wippingen-Birkebene Herrlingen informiert.

Nach der Radwegkonzeption des Landkreises ist dieser Radweg in der Dringlichkeitsstufe 1; L 1236-5.

Geplant ist der Ausbau der Alten Wippinger Steige zwischen Helfensteinweg und dem neuen Anschluss der Erwin-Rommelsteige an die L 1236 als Radweg mit Bitumenbelag. Der derzeitige Belag dieser Straße ist Schotter und als sog. Gemeindeverbindungsstraße nach dem Straßengesetz eingestuft.


Der Ausbau hat eine Umstufung nach dem Straßengesetz zur Folge, und zwar als „Radweg“, für Landwirtschaft frei“.

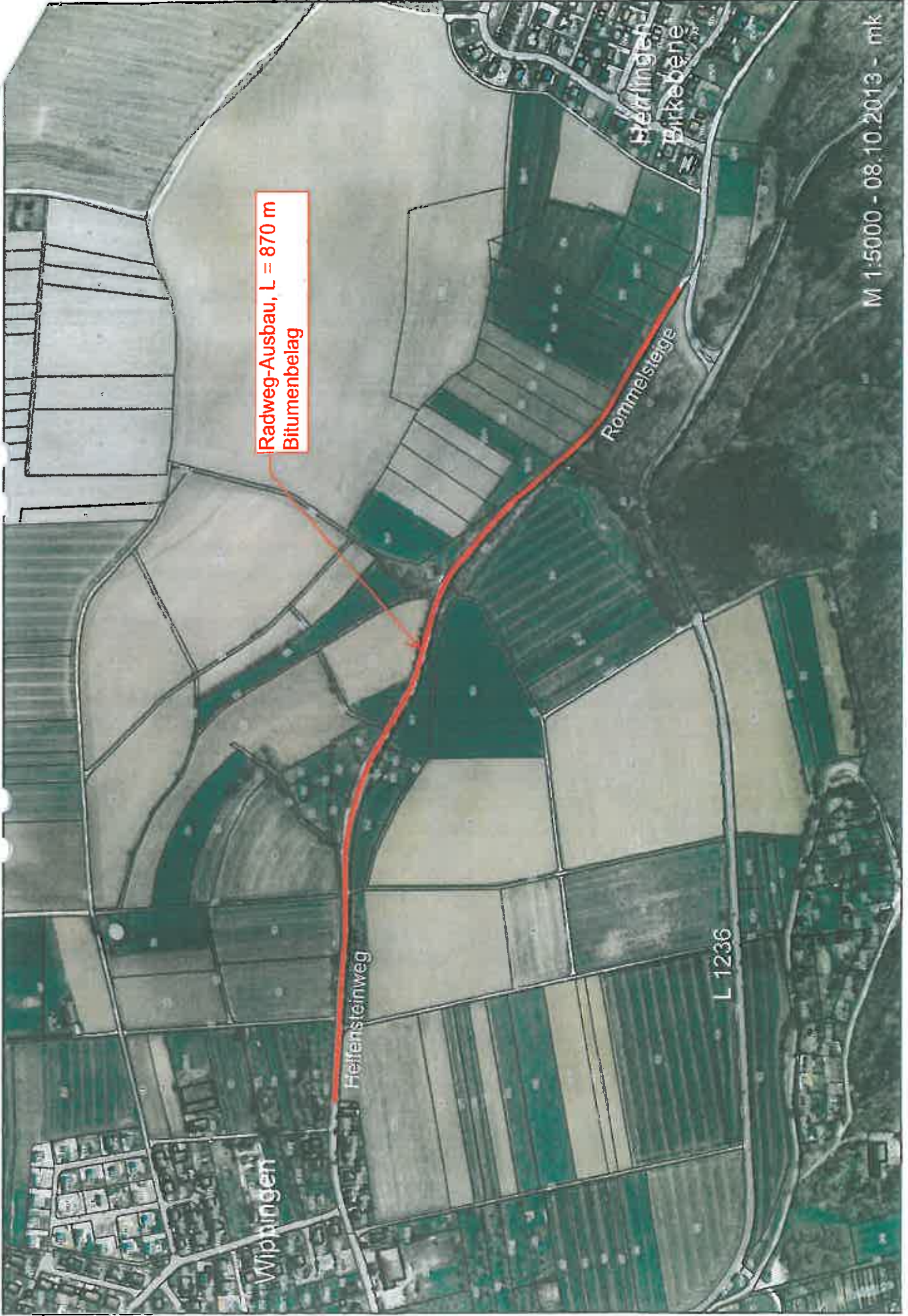
Anlässlich der Sitzung vom 25.06.2013 wurde das weitere Verfahren dahingehend besprochen, dass im Jahre 2014 die Planung erstellt wird und der Ausbau im Jahre 2015 erfolgt. Ferner soll ein Zuschuss nach dem LGVFG-Programm beantragt werden.

In der Folge hat die Verwaltung dann den Ausbau dieses Radweges beim LGVFG-Programm angemeldet. Die Kosten belaufen sich nach dem Angebot der Fa. Heim, Ulm auf 75.206,10 €. Es ist ein Ausbau auf 870 m mit einer Ausbaubreite von 3,00 m vorgesehen.

Nachdem sich der vorhandene Schotterbelag derzeit in einem guten Zustand befindet, könnte die Asphaltdecke ohne große Vorarbeiten sehr günstig aufgebracht werden. Diesen Umstand hat die Verwaltung beim RP Tübingen, Straßenbauamt Ehingen dargelegt. Es konnte erreicht werden, dass die Maßnahme vorgezogen wird und ein Zuschuss noch in 2013 in Höhe von 54.375,00 € bewilligt wurde. Eine entsprechende Vereinbarung ist vorbereitet.

Im Haushalt 2013 sind keine Mittel für den Ausbau dieses Radweges eingeplant. Auf Grund von Wenigerausgaben bei der HHSt. (2)-6300.951 kann eine außerplanmäßige Ausgabe in Höhe von 75.000 € genehmigt werden.


Engel



Radweg-Ausbau, L = 870 m
Bitumenbelag

Heffensteinweg

Rommelsteige

Hertfinghal
Birkebene

L 1236

M 1:5000 - 08.10.2013 - mk